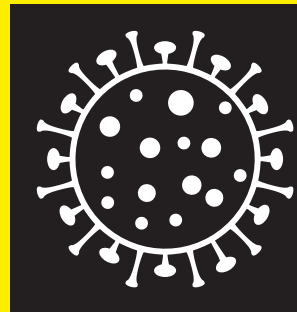


Koronawirus COVID-19



Coronavirus
COVID-19
Public Health
Advice

**Jeśli masz gorączkę i / lub kaszel,
powinieneś zostać w domu bez względu
na to czy podróżowałeś lub czy miałeś
kontakt z kimś chorym.**

Wszystkim osobom zaleca się:

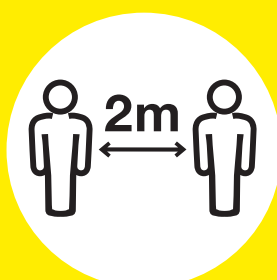
- > **Ogranicz** interakcje społeczne
- > **Zachowaj odległość** 2 m między tobą a innymi ludźmi
- > **Nie** podawaj dłoni ani nie zbliżaj się, do nikogo jeśli to możliwe

Jak zachować ostrożność



Przestać

podawać ręce lub przytulać się podczas witania się z innymi ludźmi



Zachować dystans

co najmniej 2 metry od innych ludzi, szczególnie tych, którzy mogą źle się czuć



Myć

ręce dobrze i często, aby uniknąć skażenia



Zakrywać

usta i nos chusteczką lub rękawem podczas kaszlu lub kichania i wyrzucać zużytą chusteczkę



Unikać

dotykania oczu, nosa lub ust nieumytymi rękami



Czyścić

i dezynfekuj często dotykane przedmioty i powierzchnie

Obszary dotknięte wirusem

Sprawdź listę obszarów dotkniętych wirusem na www.dfa.ie

Objawy

- > Kaszel
- > Duszności
- > Trudności w oddychaniu
- > Gorączka (wysoka temperatura)

Codziennie aktualizacje na stronach

www.gov.ie/health-covid-19
www.hse.ie

Infolinia HSELive 1850 24 1850